

Gastro Care

Neutralizuje kyselinu a udržiava žalúdok v normálnom stave



Fakty:

- 60% mladých koní má od narodenia nejakú formu žalúdočných problémov
- viac ako 90% dostihových koní má, alebo sa mu časom vyskytnú nejaké žalúdočné problémy
- 60% športových a predvádzacích koní má, alebo sa mu časom vyskytnú nejaké žalúdočné problémy
- existuje aj vysoko percentuálny podiel koní, pri ktorých sa žalúdočné problémy neprejavujú žiadnymi príznakmi

Referencie na požiadanie

Normálna žalúdočná aktivita:

Pri pasení

Kone strávia až 22 hodín denne pasením, v prípade že sú na lúke alebo pastvine.

Pasenie má 2 efekty na žalúdočný obsah:

1 Vytvára sa veľké množstvo slín (tieto sliny neutralizujú žalúdočnú kyselinu)



2 Obsah žalúdka je konštantný (pohlucujú sa niektoré z kyselín)



VÝSLEDOK: Normálna aktivita žalúdka koňa

Problém:

Pri tréningu

Normálny / odporúčaný zásobovací (kŕmny) režim pre kone pri tréningu je poskytnúť "tvrdé krmivo" 2-3 denne a doplniť ho malým množstvom krmiva ako napr. seno.

Aj napriek týmto zmenám kŕmenia koňa, vytvára sa rovnaké (konštantné) množstvo žalúdočnej kyseliny



nie je dostatočná produkcia slín na neutralizáciu prebytku kyseliny



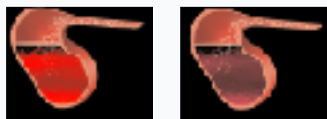
Množstvo kyseliny narastá na úroveň vchodu do žalúdka a môže ho "pošpliechať"

VÝSLEDOK: Žalúdok obsahuje viac kyseliny a nie je tu dostatok látok na jej neutralizáciu

Ako to funguje: GastroCare pomáha neutralizovať, absorbovať a obnovovať

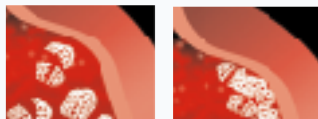
1 Neutralizovanie

Kyselina (mravenčia), ktorá sa nachádza v GastroCare napodobňuje funkciu slín a vyrovnáva množstvo žalúdočnej kyseliny. Toto pomáha chrániť vrchnú časť žalúdka, ktorý nemá žiadnu ochrannú výstelku. Každá dávka GastroCare poskytuje približne 6 hodín ochrany.



2 Absorbovanie

Gastro Care obsahuje lecitín/pektín súbor rozpustných vlákien, ktorý pohlucuje prebytočné množstvo kyseliny a zabezpečuje aby kyselina nezasahovala výstelku žalúdka.



3 Obnovovanie

Glutamín, ktorý sa nachádza v GastroCare poskytuje podstatný zdroj energie pre rýchlu obnovu žalúdočnej výstelky.

